

## Vision

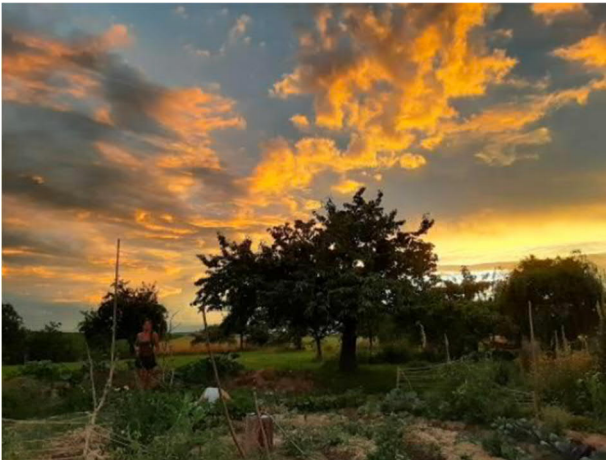
---

Hier werden vielfältige Möglichkeiten in den Bereichen Naturförderung, ökologisch wertvolle Landwirtschaft, Kultur, Soziales, Therapie, Herstellung von gesunden Lebensmitteln, Handwerk und gemeinschaftlichem Wissensaustausch geschaffen.

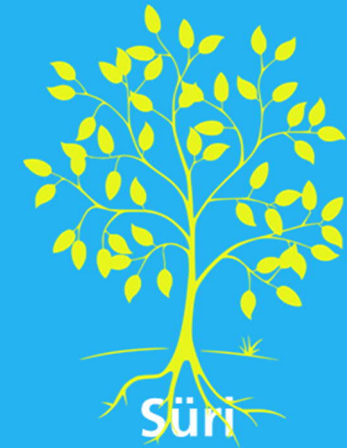
Dafür steht ein wunderschöner Bauernhof mit Land und Infrastruktur dem Verein unentgeltlich zur Verfügung.

In der Süri bietet sich die Möglichkeit neue Ansätze auszuprobieren, eine nicht von Konkurrenz geprägte Form des Zusammenarbeitens und -lebens umzusetzen. Wir wollen gemeinsam und in einer guten Nachbarschaft einen respektvollen Umgang und Austausch leben, welcher einen grossen Mehrwert für alle erbringt. Auf dem Hof, im Dorf, regional - Sozial, ökologisch, bewusst.

Gemeinsam erschaffen wir einen Ort der Inspiration, des Wirkens und des Austausches.



Süri Hofkultur  
Süri 96  
3204 Rosshäusern  
[www.suerihofkultur.ch](http://www.suerihofkultur.ch)  
[Verein@suerihofkultur.ch](mailto:Verein@suerihofkultur.ch)



**Hofkultur**

*To know süri ist to love süri*

Natur • Kultur  
Regenerative Landwirtschaft



## Organisation

Der Vorstand besteht zurzeit aus drei Personen:  
Andreas «Ändu» Widmer (Präsident), Jan Kolb  
(Kassier) und Deborah «Debi» Sinstadt (Sekretärin).

Verschiedene, weitestgehend selbstständige Gruppen  
gliedern die Tätigkeiten nach Bereichen.

Diese organisieren sich eigenständig und bestimmen  
unter sich eine Gruppenleitung.

Bestehende Gruppen im  
Verein:

- Garten
- Kultur
- Naturförderung
- Hostet
- Kränzeln
- Heubühne
- Werkstatt

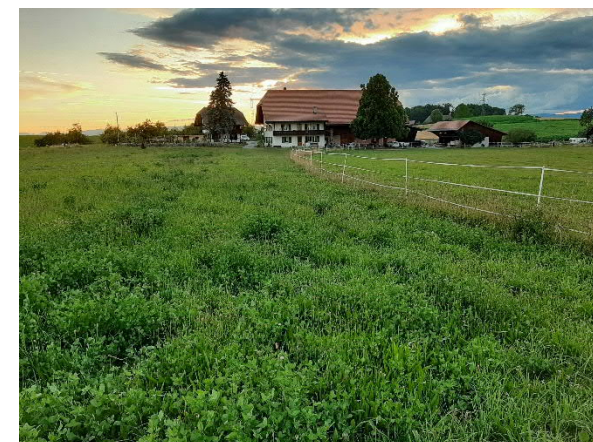


## Lage



Die Süri liegt in der Mitte zwischen Bern, Freiburg und  
Murten. Der Bahnhof Rosshäusern ist in 10  
Velominuten zu erreichen, in der Stadt Bern ist man in  
35 Velominuten. Nahegelegen sind das schöne

Städtchen Laupen, der Wohlensee und die beiden  
Flüsse Saane und Sense.



## Vereins-Infrastruktur & Möglichkeiten

### Garten und Hostet

Anbau, Ernte und Vermehrung von Obst und Gemüse,  
Auszeit in der Süri mit Übernachten im Stroh, Zelten in  
der Hostet (Sanitäre Anlagen vorhanden).

### Gemeinschaftsraum und Heubühne

Seminare, Vorträge, Yoga, Tauschbörsen,  
Geburtstage, Therapie u.v.m.

### Freiflächen & Innehof

Für Kulturveranstaltungen aller Art

### Werkstatt (Holz & Metall)

Herstellen von Kunsthandwerk und Handwerk

### Süri Lädeli (im Aufbau)

Austausch von Waren und Wissen

### Weiteres

Erleben des Naturraums um den Hof mit Bach,  
Blumenwiesen, Teiche, Weiden und Bäumen  
Saisonale Anlässe wie z.B. Kränzeln in der  
Vorweihnachtszeit

## Wohnen in der Süri

Auf dem Gelände befinden sich 3 Häuser, davon eine  
Gemeinschafts-WG im grossen Bauernhaus.  
Erkundige dich bei Interesse... vielleicht hast du Glück.

## News

Komm vorbei oder schau mal auf unserem Telegram-  
Kanal nach, was hier gerade läuft:  
[t.me/SueriHofkultur](https://t.me/SueriHofkultur)

## Bring Deine Idee ein!

Neue Ideen sind herzlich willkommen! Gestalte eine  
Gruppe aktiv mit oder gründe deine eigene Gruppe.  
Die Möglichkeiten sind gross...

## Mitmachen

Aktivmitgliedschaft: 100.- / Jahr  
Passivmitgliedschaft: 20.- / Jahr

## Spenden

Spenden und Unterstützung sind herzlich willkommen  
und werden sinnvoll eingesetzt.

IBAN: CH35 0839 0037 1312 1000 6